

Romantische Abenteuerwanderung zum Wackelstein

Diese Wanderung ist für etwas Abenteuerlustige und lässt euch eine Naturbesonderheit erkunden. Der „Wackelstein“ ist zwar gut versteckt im tiefen Wald und wer ihn findet, kann den ca. 2 x 2 m großen Felsen, wie eine Schaukel, durch einen kurzen Kraftaufwand, mit bloßen Händen bewegen. Die Tour bietet nebenbei auch schöne Aussichten und Blumenwiesen, die zum Verweilen einladen. Die Strecke ist ca. 8 km lang und beginnt am Bahnhof Dürrröhrsdorf in Dürrröhrsdorf-Dittersbach.

Wanderroute: Bahnhof Dürrröhrsdorf – Aufstieg Breiter Stein (Am Anfang Ohne Markierung) – Steinelweg (Grüner Strich) – Wackelstein (Ohne Markierung/Wegbeschreibung folgt) – Wieder Steinelweg (Grüner Strich) – Alte Landstraße (Gelber Punkt/Später ohne Markierung) – Dobra – Rückweg nach Dürrröhrsdorf (Gelber Punkt/Danach ohne Markierung) – Bahnhof Dürrröhrsdorf

Öffentliche Verkehrsmittel zur Haltestelle „Bahnhof Dürrröhrsdorf“: RB 71 Pirna – Dürrröhrsdorf, Buslinie 234 Pirna – Dürrröhrsdorf, Buslinie 226 Dresden/Bühlau – Dürrröhrsdorf

Parkplätze: P+R Bahnhof Dürrröhrsdorf, Wanderparkplatz Dürrröhrsdorf-Dittersbach Porschendorfer Kreuzung

Gastronomie/Cafés: „Eiscafé Reinholz“ am Bahnhof Dürrröhrsdorf, „Softeis Dobra“ in Dobra an der Wanderstrecke; Google Maps Seiten: [Eiscafé Reinholz - Google Maps](#) / [Softeis Dobra - Google Maps](#)

Infos zur Wanderung (In Reihenfolge):

* Ein kleines Felsplateau mit verschiedenen Gesteinsformationen und einer schönen Aussicht Richtung Süden ist der „Breiter Stein“. „Breiter Stein“, der vorgelagerte „Sandberg“ und der etwas höhere „Kuhberg“ sind geologische Besonderheiten. Sie bilden die Grenze zwischen dem „Schönfelder Hochland“, der „Lausitzer Verschiebung“ und der „Sächsischen Schweiz“. Tektonisches Höhen und Senken, sowie vulkanische Aktivität in näheren Umgebung vor ca. 25 Mio. Jahren, dazu eine spätere Eiszeit, die das Gestein bearbeitete, bildeten die vielen Felsbrocken und Formationen, die eine Mischung aus Granit - und Sandgesteinen sind.

* Ein romantisch stiller Waldweg mit kleineren Felsgruppen am Wegesrand ist der „Steinelweg“. Der „Steinelweg“ verdankt seinen Namen nicht nur wegen des Felsens, sondern finden auch aufmerksame Wanderer beschriftete Begrenzungssteine, die direkt am Weg liegen. Die Bergkette war Grenzregion einige Jahrhunderte lang. Die meisten und auffälligsten sind Forstbegrenzungssteine und stammen aus der Zeit, als das benachbarte Porschendorf unter kurfürstlichem Besitz stand.

* Für die Abenteuerer unter euch ist die sich lohnende Suche nach dem „Wackelstein“ der Höhepunkt der Wandertour. Es geht über kleinere Pfade tief in den Wald hinein, um auf diesen Felsen einmal zu schaukeln. Ca. 50 m vor dem ersten Rastplatz (An der großen Lichtung) am „Steinelweg“ geht rechts ein großer Waldweg ab. Diesen geht ihr und der zweite linke Weg (nach ca. 150 m) führt euch zudem schmalen Pfad, der zu unserem Ziel führt (kleiner Tipp: auf dem Weg liegt eine umgestürzte Birke). Nach weiteren ca. 10 m sieht ihr auf der linken Seite ein Baumstumpf. An diesen geht der schmale Pfad links ab. Er führt zu einer Felsengruppe und der Stein, der euch am meisten angrinst ist der „Wackelstein“. Seid bitte an der Stelle auch etwas vorsichtig. Nur wenige Meter vom „Wackelstein“ entfernt ist eine kleine Felskante.

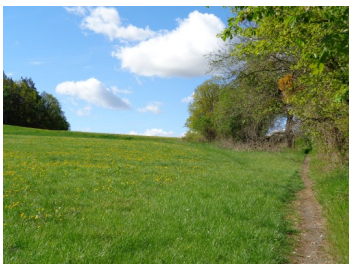
* Bezauberte Felder mit bunten Wiesen, blühende wilde Obstbäume, große Kuhweiden und dazu herrliche Aussichten in alle Richtungen haben wir entlang der alten Landstraße (auch „Pirnsche Straße“ genannt). Die alte Landstraße, die es schon seit dem Mittelalter gab, war der Vorgänger der heutigen Landstraße zwischen Stolpen und Lohmen.

Text und Fotos: Sebastian Strangalies

Quellen: Sebastian Strangalies Privat; duerrroehrsdorf-dittersbach.de (Webseite der Gemeinde)

Komoot: [Wackelstein - Dobra Runde von Dürrröhrsdorf](#) Tour/178116624

Bilder:



Aufstieg Breiter Stein
Blumenwiese



Breiter Stein Gipfel mit
Schutzhütte



Begrenzungstein am Steinelweg



Weg zum Wackelstein
hier Rechts



Weg zum Wackelstein
hier Links



Weg zum Wackelstein
Links den Pfad nehmen



Wackelstein Felsengruppe



Aussicht Rastplatz
Steinelweg/Pirnsche Straße



Pirnsche Str. Blühende Obst-
bäume (Weg nach Dobra)